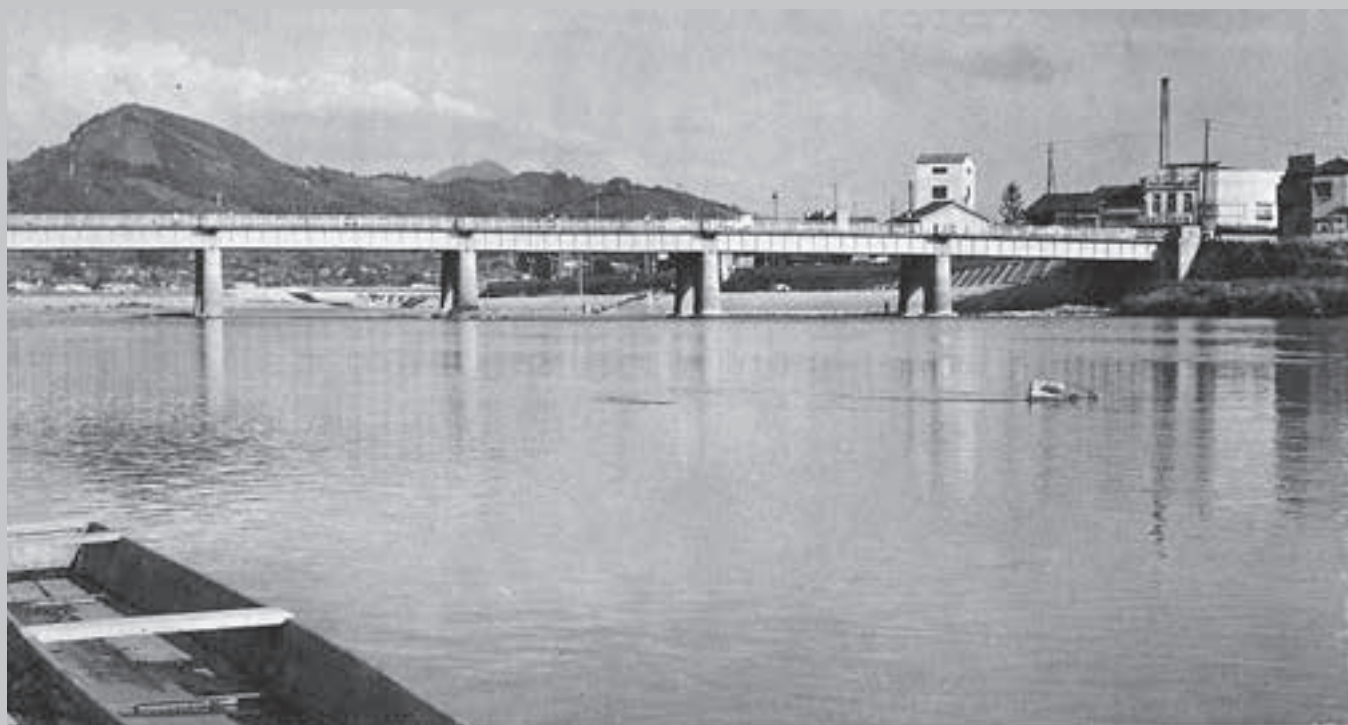


# 懐かしの Photograph

盛岡写真今昔物語

普段見慣れた街の姿も、時の流れの中で少しずつ、  
時には大きく変化してきました。  
心の奥に残っている、昔の街の姿を懐かしみながら、  
変化し続ける盛岡の街をご覧ください。



## 昭和43年 明治橋遠観

(写真提供：街 もりおか)

橋の南側に岩手川の煙突が、東側には盛岡八景のひとつ、鑪山（たたらやま）から  
蝶ヶ森が見えます。



## 現在の様子

岩手川の後に、マンションが建立されましたが、  
鑪山の勇壮な姿に変わりはありません。