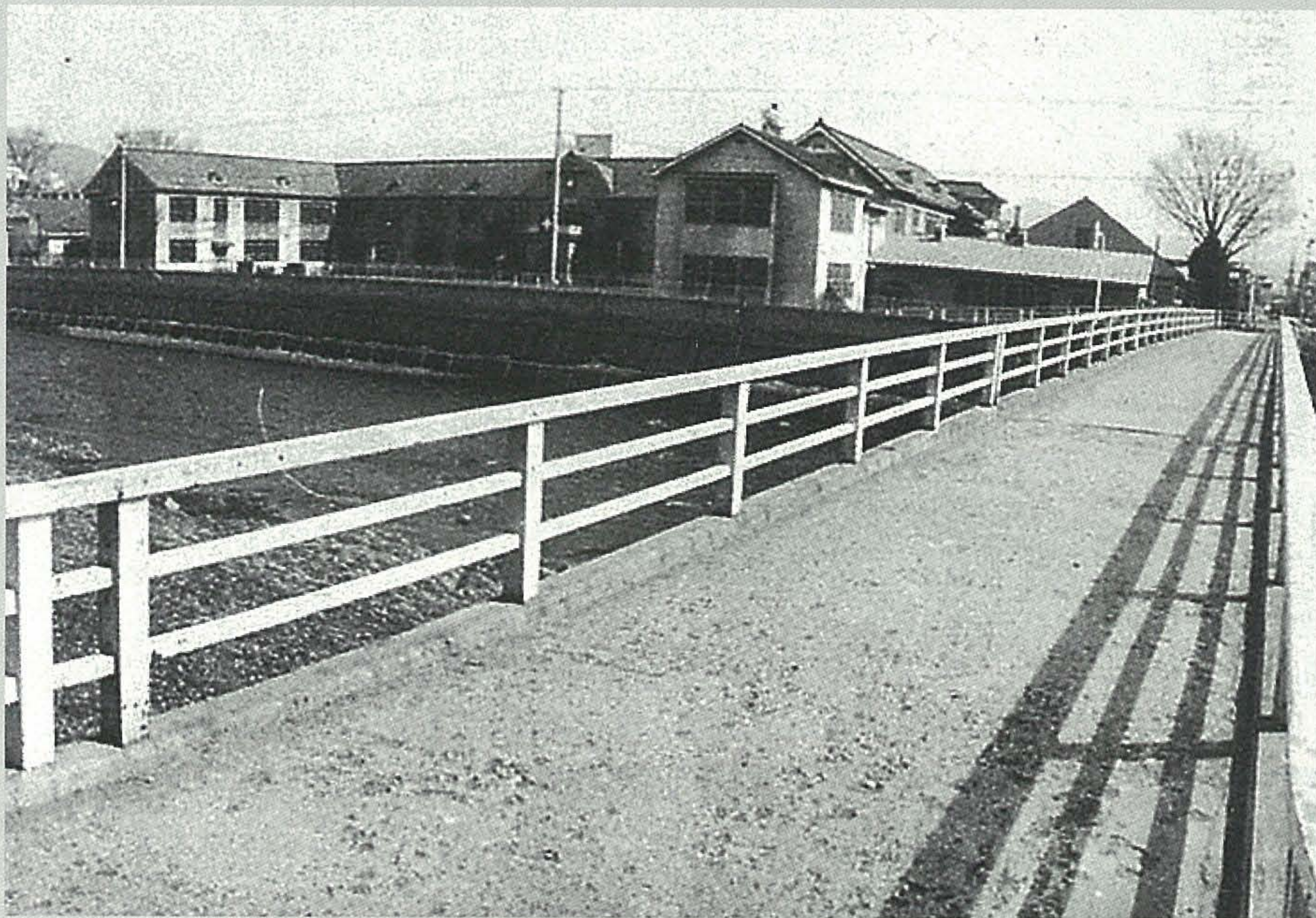


懐かしの Photograph

盛岡写真今昔物語

普段見慣れた街の姿も、時の流れの中で少しずつ、時には大きく変化してきました。
心の奥に残っている、昔の街の姿を懐かしみながら、変化し続ける盛岡の街をご覧ください。



昭和52年の毘沙門橋と杜陵小学校

現在の校舎ができる前の杜陵小学校、木造校舎が見えます。
新校舎となって8年、懐かしさを感じる建物です。

(写真提供：街もりおか)



現在の毘沙門橋と杜陵小学校

以前とあまり変わらない姿を見せる毘沙門橋。
毎年、この時期には、遡上した鮭を見ようと川をのぞき込む多くの市民の姿が見られます。